



REGULAR FIT

- Reine Baumwolle, weiches Popelinmaterial mit Easy Care-Verarbeitung
- Cutaway-Kragen mit Stäbchen (weich gefüttert)
- Einfache gerade Brusttasche links
- Gerade Manschette mit 3 exklusiven Optionen zum Schließen (klassisch, Umschlagmanschette mit oder ohne Manschettenknöpfe)
- Manschettenstulpen mit Karo und einem Knopf
- Im Kreuzstich angenähte, passende Perlmutterknöpfe
- Letztes Knopfloch quer
- Passe hinten mit 2 seitlichen Falten und modischen Steppnähten
- Abgerundeter Saum unten mit eckigen Seitenverstärkungen
- 2 Ersatzknöpfe
- Tie-Fix®
- Doppelfaltnaht seitlich und an Ärmeln

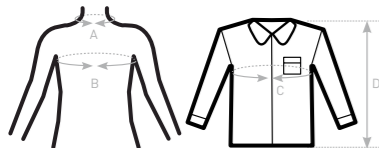


- 100% **gekämmte** Baumwolle EASY CARE
- Popeline
- 120 g/m² (weiß) - 125 g/m² (farbig)
- S > 4XL
- 1 Stück/Polybeutel & 10 Stück/Karton



DUO
CONCEPT
mit B&C Heritage LSL /women

SIZES [CM]



B&C HERITAGE LSL /M. SM P41		US	S	M	L	XL	XXL	XXXL	4XL	5XL	6XL
A	COLLAR TO FIT	CM 37/38	39/40	41/42	43/44	45/46	47/48	49/50	-	-	-
B	CHEST TO FIT	INS 14,5/15	15,5	16/16,5	17/17,5	18	18,5/19	19,5	-	-	-
C	CHEST SIZE	CM 92/97	97/102	102/107	107/112	112/117	117/122	122/127	-	-	-
D	CENTER BACK LENGTH	CM 36/38	38/40	40/42	42/44	44/46	46/48	48/50	-	-	-



BEQUEMES, PFLEGELEICHTES LANGARM-POPELINEHEMD

AUS REINER BAUMWOLLE EASY CARE

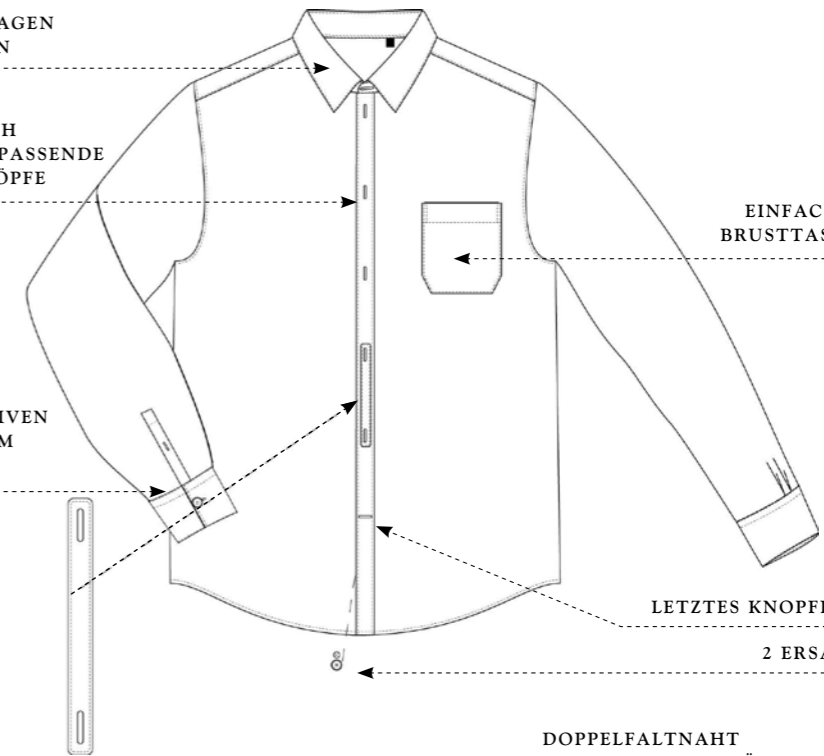
CUTAWAY-KRAGEN
MIT STÄBCHEN

IM KREUZSTICH
ANGENÄHTE, PASSENDE
PERLMUTTKNÖPFE

B&C REVERSO®
BUTTON

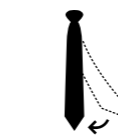
GERADE
MANSCHETTE
MIT 3 EXKLUSIVEN
OPTIONEN ZUM
SCHLIESSEN

EINFACHE GERADE
BRUSTTASCHE LINKS

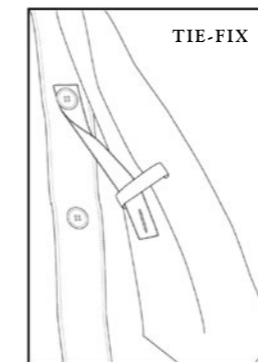


LETZTES KNOPFLOCH QUER

2 ERSATZKNÖPFE

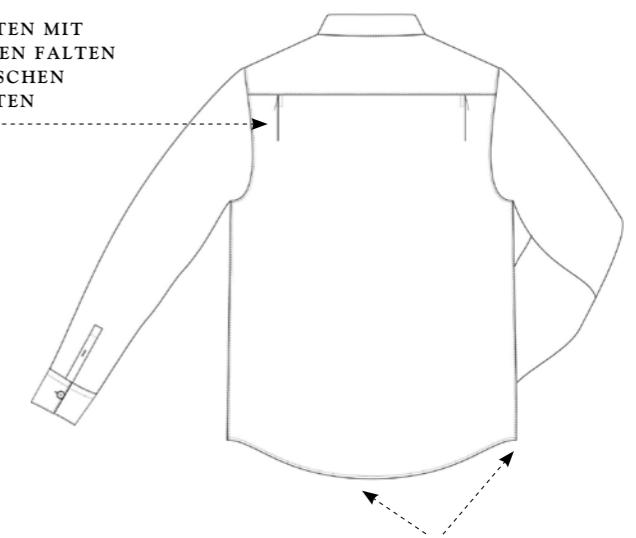


B&C TIE®
FIX



DOPPELFALTNAHT
SEITLICH UND AN ÄRMELN

PASSE HINTEN MIT
2 SEITLICHEN FALTEN
UND MODISCHEN
STEBPNÄHTEN



ABGERUNDETER SAUM
UNTEN MIT ECKIGEN
SEITENVERSTÄRKUNGEN