



REGULAR FIT

- Qualitativ hochwertiges Oxford-Material mit echter Easy Care-Verarbeitung
- Einfache gerade Brusttasche links
- Button-Down-Kragen
- Abgerundete, verstellbare Manschetten mit 2 Knöpfen und zusätzlichen Knopflöchern für Manschettenknöpfe
- Im Kreuzstich angenähte, passende Perlmutterknöpfe (außer Oxford Blue: weiße Perlmutterknöpfe)
- Letztes Knopfloch quer
- Passe hinten mit 2 seitlichen Falten und modischen Steppnähten
- Abgerundeter Saum unten mit Seitenverstärkungen
- 2 Ersatzknöpfe
- Tie-Fix®
- Doppelfaltnaht seitlich und an Ärmeln

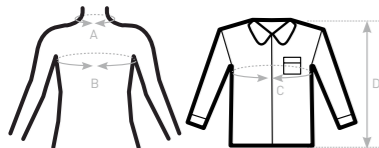


- 70% **gekämmte** Baumwolle - 30% polyester
- Oxford
- 135 g/m² **EASY CARE**
- S > 6XL
- 1 Stück/Polybeutel & 10 Stück/Karton



DUO CONCEPT
mit B&C Oxford LSL /women

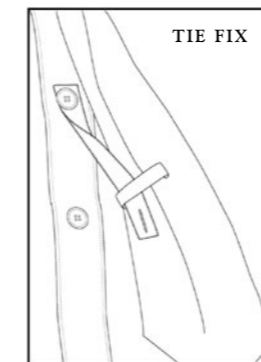
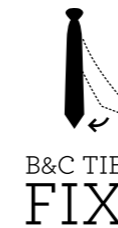
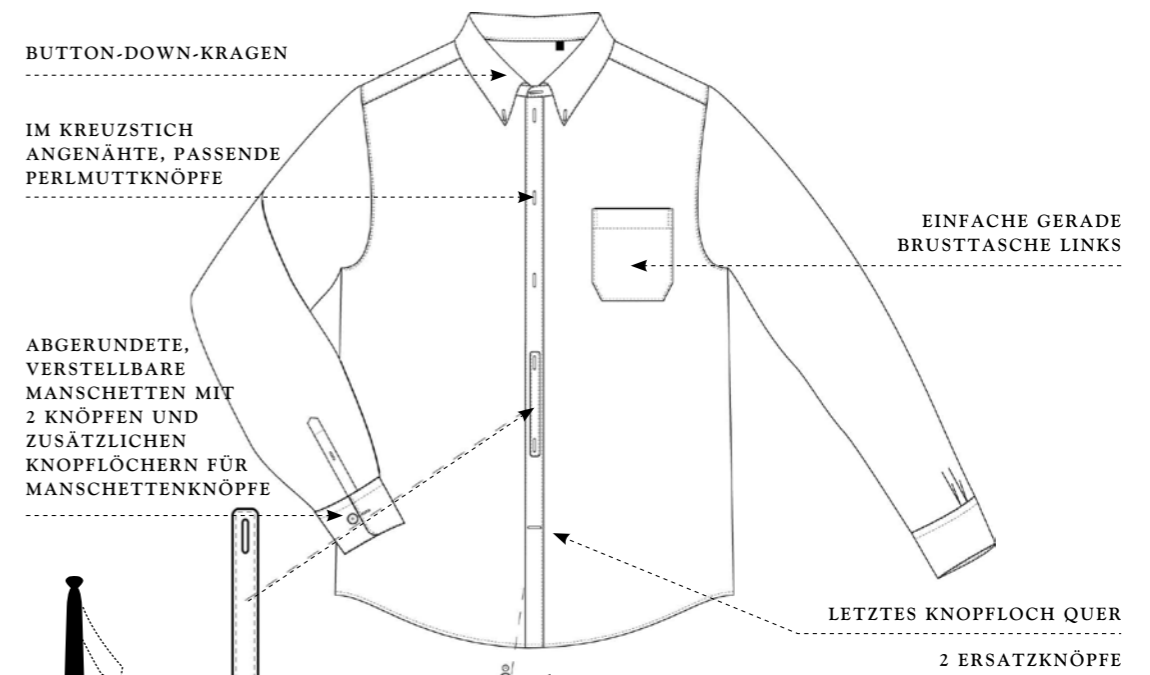
SIZES [CM]



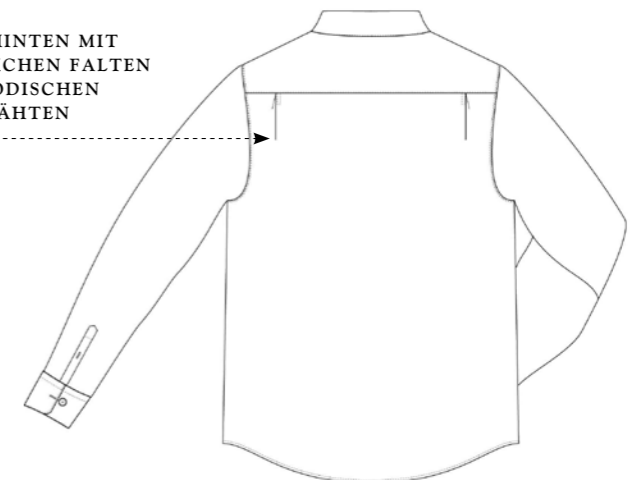
B&C OXFORD LSL /M. SM 001	US	S	M	L	XL	XXL	XXXL	4XL	5XL	6XL
A COLLAR TO FIT	CM 37/38	39/40	41/42	43/44	45/46	47/48	49/50	51	52	
	INS 14,5 / 15	15,5	16,5	17,5	18	19	19,5	20	21	
B CHEST TO FIT	CM 92/97	97/102	102/107	107/112	112/117	117/122	122/127	127/132	132/137	
	INS 36/38	38/40	40/42	42/44	44/46	46/48	48/50	50/52	52/54	
C CHEST SIZE	CM 111	116	126	136	141	151	156	161	171	
D CENTER BACK LENGTH	CM 80	81	83	85	86	88	89	90	92	



PFLEGELEICHTES LANGARM-OXFORDHEMD **EASY CARE**



PASSE HINTEN MIT 2 SEITLICHEN FALTEN UND MODISCHEN STEPPNÄHTEN



ABGERUNDETER SAUM UNTEN MIT SEITENVERSTÄRKUNGEN