



ADJUSTED FIT

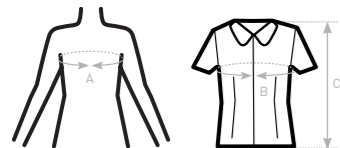
- Qualitativ hochwertiges Oxford-Material mit echter **Easy Care**-Verarbeitung
- Sanft geschwungener, femininer Kragen
- Enge Manschetten
- Abnäher an Büsten, Vorder- und Rückenteil für körperbetonte Passform
- Im Kreuzstich angenähte, passende Perlmutterknöpfe (außer Oxford Blue: weiße Perlmutterknöpfe)
- Letztes Knopfloch quer
- Modern abgerundeter Saum unten
- 1 Ersatzknopf



- 70% **gekämmte** Baumwolle - 30% polyester
- Oxford
- 135 g/m² **EASY CARE**
- XS > 6XL
- 1 Stück/Polybeutel & 10 Stück/Karton



DUO CONCEPT
mit B&C Oxford SSL /men



SIZES [CM]

B&C OXFORD SSL /W. SW 004	US	XS	S	M	L	XL	XXL	XXXL	4XL	5XL	6XL
A DRESS SIZE	FR 36	38	40	42	44	46	48	50	52	54	58
	IT 40	42	44	46	48	50	52	54	56	58	
	EU 34	36	38	40	42	44	46	48	50	52	
	UK 8	10	12	14	16	18	20	22	24	26	
B CHEST SIZE	CM 91	96	101	106	111	116	121	126	131	136	
C CENTER BACK LENGTH	CM 65	66	67	68	69	70	71	72	73	74	



PFLEGELEICHTE KURZARM-OXFORDBLUSE **EASY CARE**

